



Secretaría de Servicio y Atención a la Comunidad Universitaria

Dirección General del Deporte Universitario
DGDU



BAILE Y DANZA DEPORTIVA

PARTICIPANTES:

Podrán participar estudiantes vigentes de Nivel Medio Superior y Superior de la UNAM y su Sistema Incorporado.

ESPECIALIDADES:

- Salsa
- Danzas de Medio Oriente
- Baile Deportivo
- Breaking

FECHA:

Sábado 7 de diciembre.

LUGAR:

Frontón Cerrado de Ciudad Universitaria.

MODALIDADES, RAMAS Y CATEGORÍAS

A. Especialidad: Salsa.

Estilo: Libre.

Modalidad: *Coreografía. Solista, parejas y grupos.
*Social. Solista.

Rama: Femenil, varonil y mixto.

Categoría: Abierta.

B. Especialidad: Danzas de Medio Oriente.

Estilo: RaqsSharki.

Modalidad: Solista, duetos y grupos.

Rama: Femenil.

Categoría (sólo aplica para solistas): Amateur y semiprofesional.

C. Especialidad: Baile Deportivo.

Estilo: Latinos.

Modalidad: Solistas, dúos y parejas.

Rama: Femenil, varonil y mixta.

Categoría: Iniciación, bronce y plata.

Ritmos: Plata parejas: Cha cha chá, rumba, paso doble y jive.

D. Especialidad: Breaking.

Estilo: Libre.

Modalidad: 1vs1, 2vs2 y crew vs crew.

Rama: Femenil, varonil y abierta.

INSCRIPCIONES:

Con base en Convocatoria General disponible en: deporte.unam.mx.

REGISTRO:

<https://redpuma.unam.mx/registro/>

FORMULARIO de datos de competidor:

<https://forms.gle/iadCdm3xpSkcYSSA7>

Cierre de inscripciones: **miércoles 27 de noviembre de 2024** a las **23:59 horas**.

PREMIACIÓN:

Se otorgarán medallas a los tres primeros lugares de cada rama y categoría.

TRANSITORIOS:

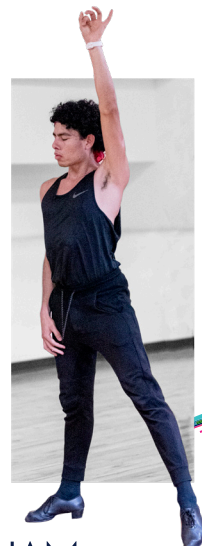
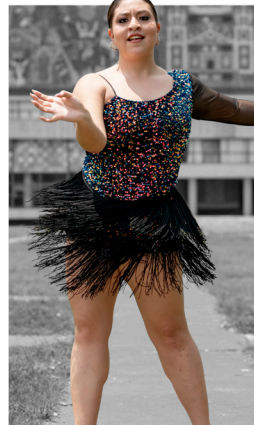
Los puntos no previstos en el presente documento, serán resueltos por el Comité Organizador y la Asociación Deportiva Universitaria correspondiente.

INFORMES:

Dirección General del Deporte Universitario: **55 5622-0526**

Correo electrónico: baileydanza@deporte.unam.mx

NOTA: Todas las alumnas (os) participantes deberán contar con su Seguro de Salud para Estudiantes (IMSS) vigente.



#SOYDEPORTEUNAM